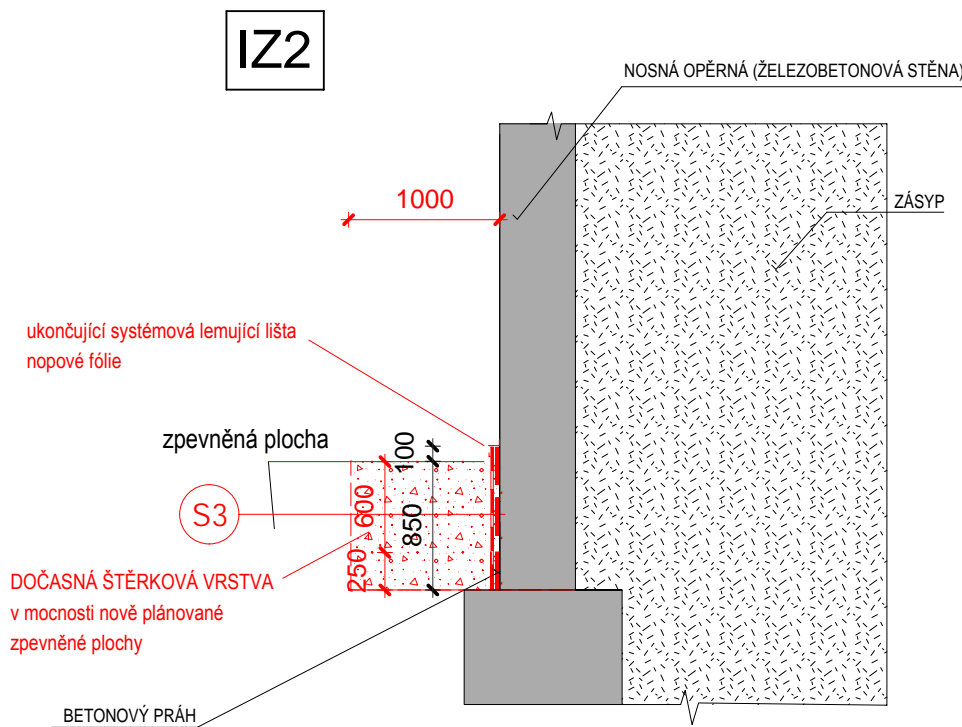


ŘEZ B-B - NOVÝ STAV ( V MÍSTĚ OPĚRNÉ STĚNY)



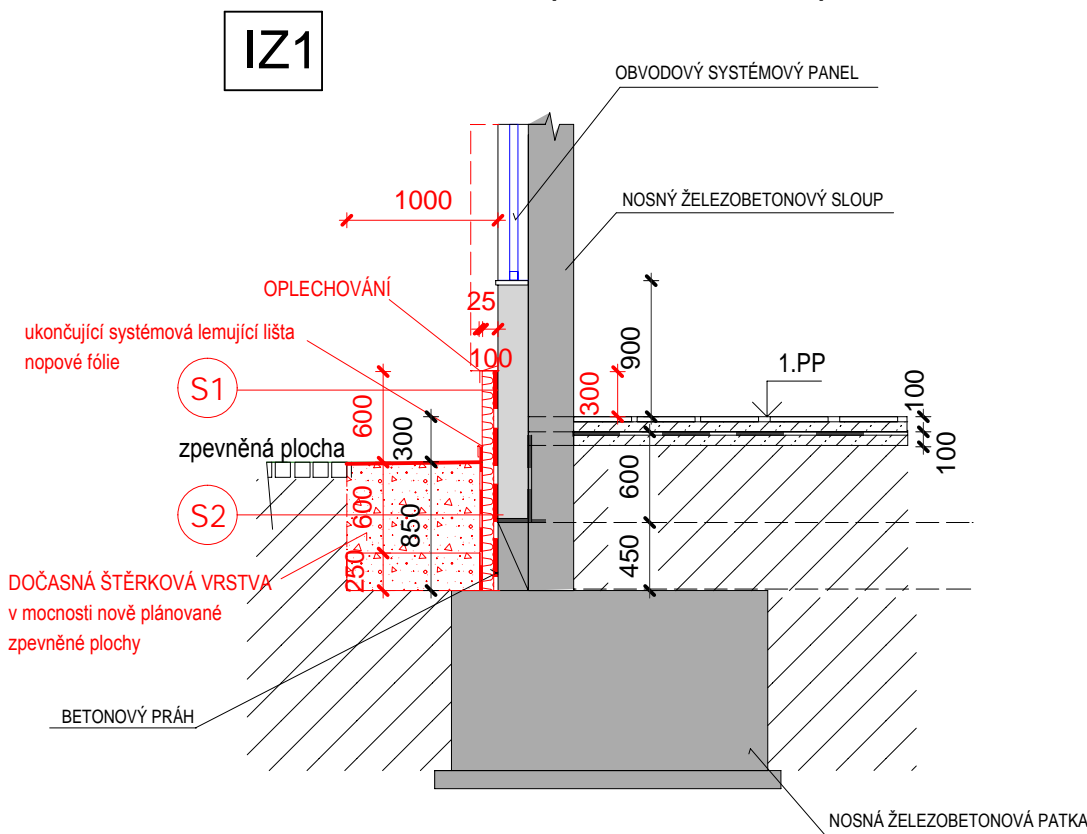
S3

- HUTNĚNÝ ZPĚTNÝ ZÁSYP VÝKOPU  
( šíře 1000 mm do výše založení plánovaných skladeb komunikací  
OKAPOVÉHO CHODNÍKU A ZPEVNĚNÉ PLOCHY  
míra zhuštěníDLE SPECIFIKACE PROJEKTU- KOMUNIKACE 50/80 MPa )  
NOPOVÁ FÓLIE S NAKAŠÍROVANOU NETKANOU GEOTEXTÍLÍ  
UKONČENÁ LIŠTOU K FÓLIIv úrovni  
2x ASFALTOVÝ HYDROIZOLAČNÍ PÁS z SBS MODIFIKOVATELNÉHO POSYPU  
ASFALTOVÁ PENETRAČNÍ EMULZE  
PŘÍPRAVA ( VYSRAVENÍ PODKLADU ) ŽELEZOBET KONSTRUKCE OPĚRNÉ STĚNY

IZ2

ODIZOLOVÁNÍ STĚNY BUDE PROVEDENO V PŘÍPADĚ  
EXISTENCE STÁVAJÍCÍ HYDROIZOLACE OPĚRNÉ STĚNY,  
(bude zjištěno sondou před zahájením prací)  
POKUD STÁVAJÍCÍ STĚNA NEBUDE MÍT STÁVAJÍCÍ HYDROIZOLACI  
NEBUDE ODIZOLOVÁNÍ PROVEDENO.

ŘEZ A-A - NOVÝ STAV ( V MÍSTĚ SLOUPU)



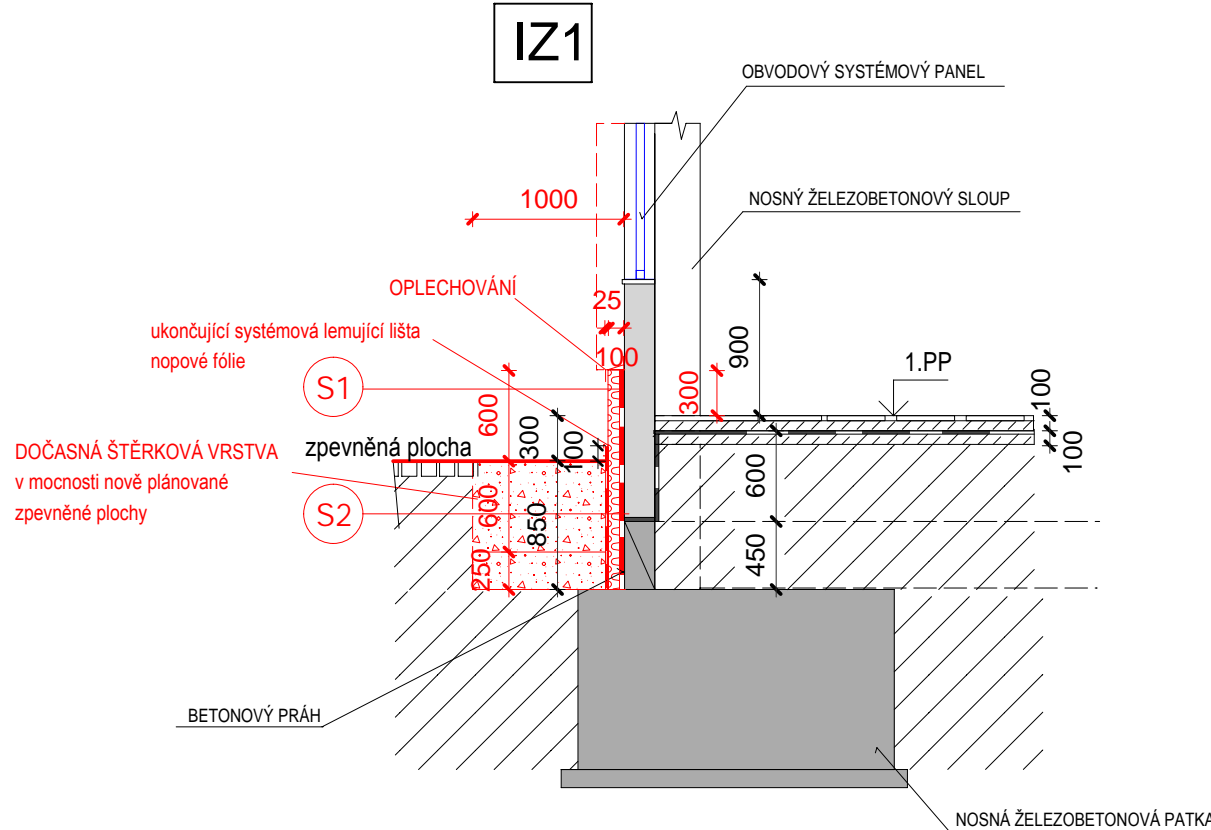
S1

- Tenkovrstvá omítka probarvená obsahující silikonovou disperzi
- Podkladní nátěr
- Výztužná síťovina pro vyztužení stěrkové vrstvy
- LEPIČÍ A ŠTĚRKOVÁ HMOTA na bázi cementu
- TEPELNÁ IZOLACE EXTRUDOVANÝ POLYSTYREN XPS 300 (zateplení soklu) tl. 100mm
- (PÁS O výšce cca 1500 mm- vytažen min 300 mm nad 1NP, cca 600 mm nad okolní upravenou plochu)
- Tepelná izolace ukončena dočasným SYSTEVOVÝM OPLECHOVÁNÍM do doby provedení zateplení objektu
- LEPIČÍ HMOTA
- 2x ASFALTOVÝ HYDROIZOLAČNÍ PÁS z SBS MODIFIKOVATELNÉHO POSYPU
- ASFALTOVÁ PENETRAČNÍ EMULZE
- PŘÍPRAVA ( VYSRAVENÍ PODKLADU ) ŽELEZOBET KONSTRUKCE

S2

- HUTNĚNÝ ZPĚTNÝ ZÁSYP VÝKOPU  
( šíře 1000 mm do výše založení plánovaných skladeb komunikací  
OKAPOVÉHO CHODNÍKU A ZPEVNĚNÉ PLOCHY  
míra zhuštěníDLE SPECIFIKACE PROJEKTU- KOMUNIKACE 50/80 MPa )  
NOPOVÁ FÓLIE S NAKAŠÍROVANOU NETKANOU GEOTEXTÍLÍ  
UKONČENÁ LIŠTOU K FÓLII
- TEPELNÁ IZOLACE EXTRUDOVANÝ POLYSTYREN XPS 300 (zateplení soklu) tl. 100mm
- (PÁS O výšce cca 1500 mm- vytažen min 300 mm nad 1NP, cca 600 mm nad okolní upravenou plochu)
- Tepelná izolace ukončena dočasným SYSTEVOVÝM OPLECHOVÁNÍM do doby provedení zateplení
- LEPIČÍ HMOTA
- 2x ASFALTOVÝ HYDROIZOLAČNÍ PÁS z SBS MODIFIKOVATELNÉHO POSYPU
- ASFALTOVÁ PENETRAČNÍ EMULZE
- PŘÍPRAVA ( VYSRAVENÍ PODKLADU ) ŽELEZOBET KONSTRUKCE

ŘEZ A-A - NOVÝ STAV ( MIMO SLOUP)




### NOVĚ NAVRŽENÉ MATERIÁLY

- ZATEPLENÍ SOKLOVÉHO ZDIVA -  
EXTRUDOVANÝ POLYSTYREN tl 100 mm
- ŠTĚRKOPÍSKOVÝ PODSYP HUTNĚNÝ  
DLE SPECIFIKACE ČÁSTI PROJEKTU KOMUNIKACE
- HYDROIZOLACE + PENETRAČNÍ NÁTĚR
- NOPOVÁ FÓLIE

### LEGENDA MATERIÁLŮ A OZNAČENÍ STÁVAJÍCÍ MATERIÁLY

- STÁVAJÍCÍ ŽELEZOBETONOVÉ KONSTRUKCE  
NOSNÝ ŽELEZOBETONOVÝ SLOUP
- STÁVAJÍCÍ ŽELEZOBETONOVÉ KONSTRUKCE  
OBVODOVÝ SYSTÉMOVÝ PANEL
- ZEMINA OBECNĚ

REV.	DATUM DATE	PŘEDMĚT REVIZE DESCRIPTION	NAVRHL DESIGNED BY	PŘEZK. CHECKED BY	SCHVÁLIL APPROVED BY
VYPRACOVAL	KRESLIL	SCHVÁLIL	SDP LITVÍNŮV, spol. s r.o. PROJEKČNÍ A INŽENÝRSKÁ ČINNOST Chuděfinská 44 436 01 Litvínov tel. 608968891 e-mail: kresak@volny.cz		
ING. KŘESÁK	ING. KŘESÁK	ING. JANOUŠEK			
					
INVESTOR : Město Litvínov sídlo: náměstí Míru 11, 436 01 Litvínov					
STAVBA : na p.p.č. 606/2 v k.ú. Horní Litvínov					
STAVBA  „B1901 Sanace objektu ZŠ, č.p.2059, ul.Ruská v Litvínově“			DRUH DOKUMENTACE		PDÚS
			ČÍSLO ZAKÁZKY		49/2019
			DATUM		01/2020
			MĚŘÍTKO		1:50
SVAZEK  D.1.1. ARCHITEKTONICKO STAVEBNÍ ŘEŠENÍ			FORMÁT		A4 x 5
			ARCHVNÍ ČÍSLO		
OBSAH VÝKRESU  CHARAKTERISTICKÉ ŘEZY - NOVÝ STAV ODIZOLOVÁNÍ OBJEKTU IZ1, IZ2			POŘADOVÉ ČÍSLO		PARÉ Č.
			D.1.1-3		